



Als get.: bnr. 50 (R7)  
Gesp.: bnr. 43 (R7), bnr. 48 (R7)

Als get.: bnr. 50 (R7)  
Gesp.: bnr. 42 (R7), bnr. 48 (R7)

Als get.: bnr. 45 (R7K)  
Gesp.: bnr. 44 (R7K)

Als get.: bnr. 45 (R7K)  
Gesp.: bnr. 44 (R7K)

Als get.: bnr. 39 (R7D), bnr. 42 (R7D), bnr. 45 (R7K), bnr. 46 (R7D), bnr. 50 (R7)  
Gesp.: bnr. 43 (R7), bnr. 43 (R7D), bnr. 44 (R7K), bnr. 47 (R7D), bnr. 48 (R7), bnr. 49 (R8), bnr. 51 (R7D)

Als get.: bnr. 39 (R7D), bnr. 42 (R7D), bnr. 45 (R7K), bnr. 46 (R7D), bnr. 50 (R7)  
Gesp.: bnr. 43 (R7), bnr. 43 (R7D), bnr. 44 (R7K), bnr. 47 (R7D), bnr. 48 (R7), bnr. 49 (R8), bnr. 51 (R7D)

**Voorgevel**  
Opties:  
- Dakraam 94 x 140 cm voorgevel\*  
\* niet mogelijk voor bouwnummer 39, 42, 43, 46, 47 & 51

**Voorgevel**  
Opties:  
- Dakkapel voorgevel\*  
\* standaard voor bouwnummer 39, 42, 43, 46, 47 & 51

**Voorgevel**  
Opties:  
- Dakraam 94 x 140 cm voorgevel

**Voorgevel**  
Opties:  
- Dakkapel voorgevel

**Achtergevel**  
Opties:  
- Uitbouw begane grond 1200mm  
- Schuifpui woonkamer (ook toepasbaar zonder uitbouw)  
- Dakraam 94 x 140 cm in achtergevel

**Achtergevel**  
Opties:  
- Uitbouw begane grond 2400mm  
- Dakkapel achtergevel

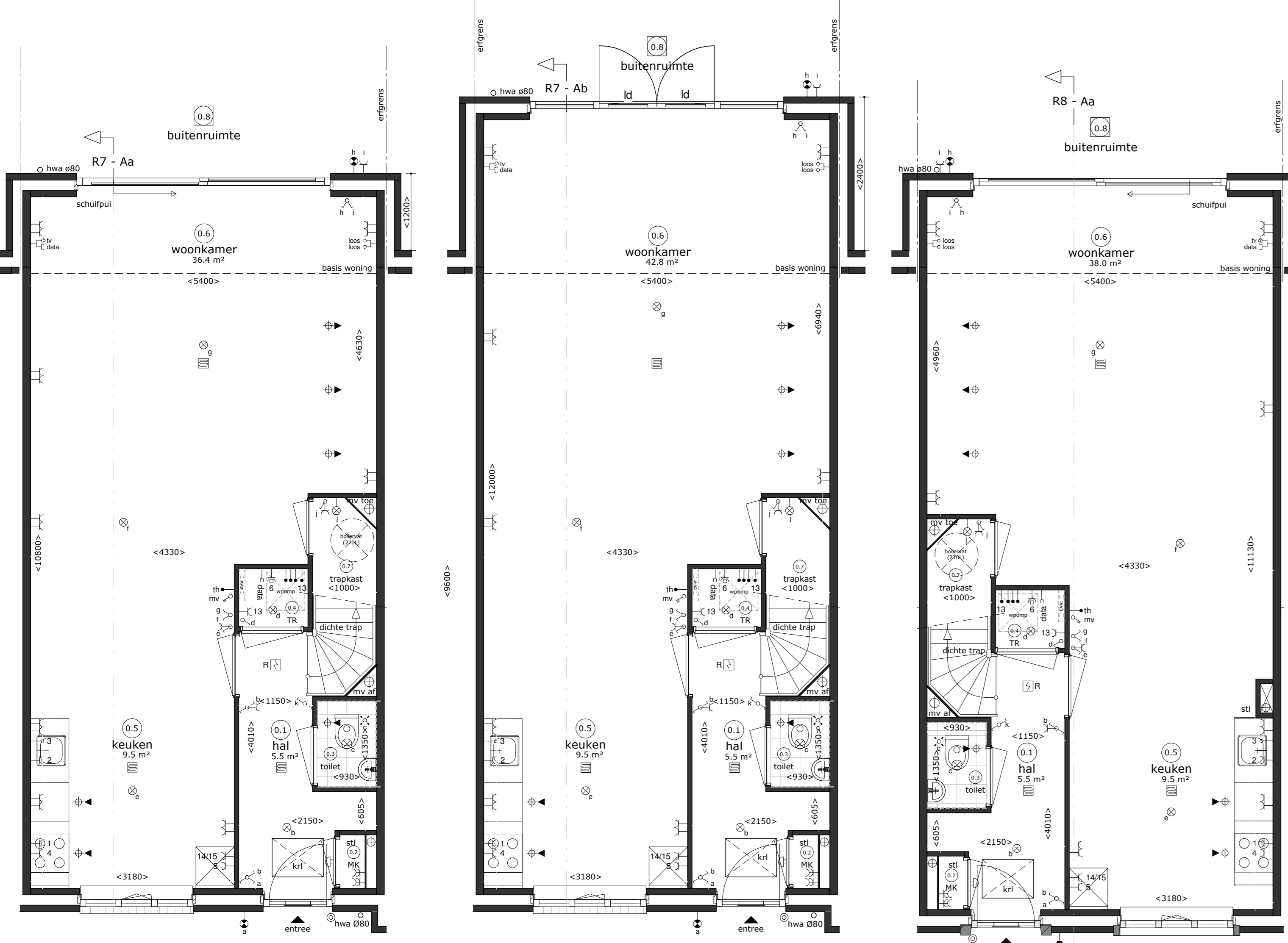


Als get.: bnr. 39 (R7D), bnr. 42 (R7D), bnr. 45 (R7K), bnr. 46 (R7D), bnr. 50 (R7)  
Gesp.: bnr. 43 (R7), bnr. 43 (R7D), bnr. 44 (R7K), bnr. 47 (R7D), bnr. 48 (R7), bnr. 51 (R7D)

Als get.: bnr. 39 (R7D), bnr. 42 (R7D), bnr. 45 (R7K), bnr. 46 (R7D), bnr. 50 (R7)  
Gesp.: bnr. 43 (R7), bnr. 43 (R7D), bnr. 44 (R7K), bnr. 47 (R7D), bnr. 48 (R7), bnr. 51 (R7D)

Als get.: bnr. 39 (R7D), bnr. 42 (R7D), bnr. 45 (R7K), bnr. 46 (R7D), bnr. 50 (R7)  
Gesp.: bnr. 43 (R7), bnr. 43 (R7D), bnr. 44 (R7K), bnr. 47 (R7D), bnr. 48 (R7), bnr. 51 (R7D)

Gesp.: bnr. 41 (R8), bnr. 49 (R8)



Als get.: bnr. 39 (R7D), bnr. 42 (R7D), bnr. 46 (R7D), bnr. 50 (R7)  
Gesp.: bnr. 43 (R7), bnr. 43 (R7D), bnr. 44 (R7K), bnr. 48 (R7), bnr. 51 (R7D)

Als get.: bnr. 39 (R7D), bnr. 42 (R7D), bnr. 46 (R7D), bnr. 50 (R7)  
Gesp.: bnr. 43 (R7), bnr. 43 (R7D), bnr. 44 (R7K), bnr. 48 (R7), bnr. 51 (R7D)

Als get.: bnr. 45 (R7K)  
Gesp.: bnr. 44 (R7K)

Als get.: bnr. 45 (R7K)  
Gesp.: bnr. 44 (R7K)

Gesp.: bnr. 41 (R8), bnr. 49 (R8)

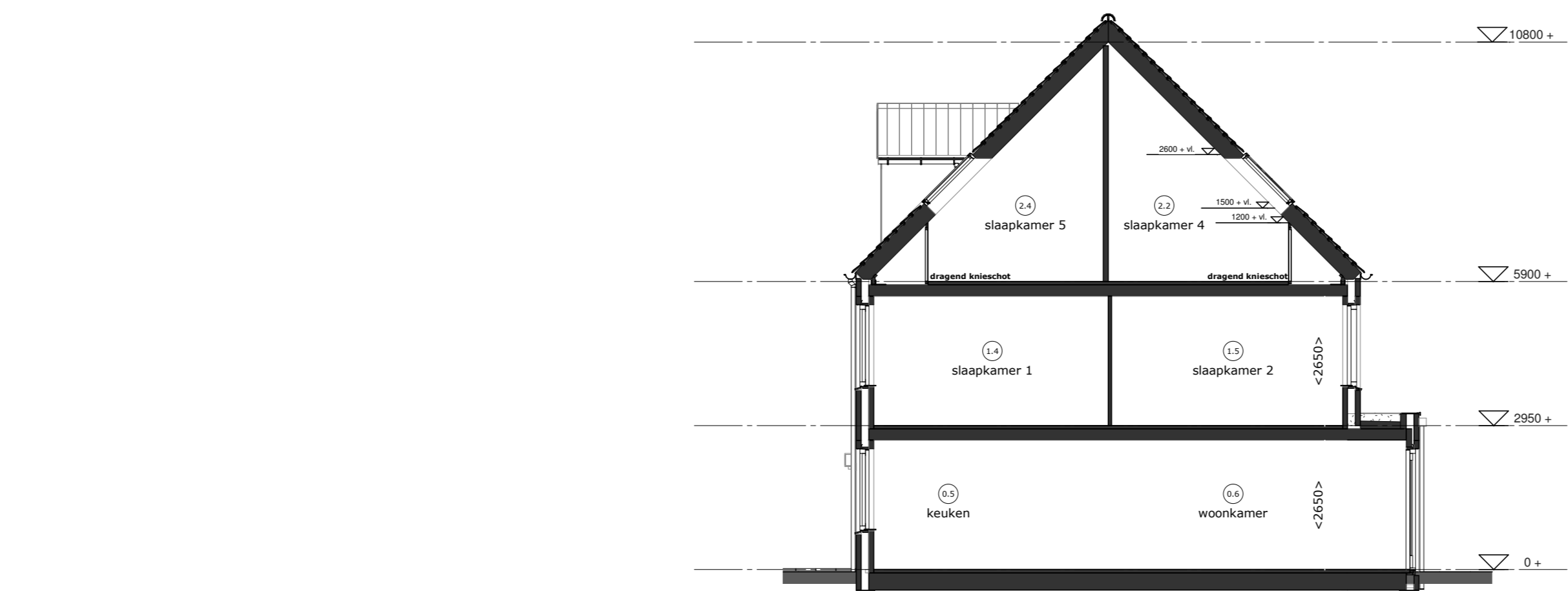
Als get.: bnr. 39 (R7D), bnr. 42 (R7D), bnr. 45 (R7K), bnr. 46 (R7D), bnr. 50 (R7)  
Gesp.: bnr. 43 (R7), bnr. 43 (R7D), bnr. 44 (R7K), bnr. 47 (R7D), bnr. 48 (R7), bnr. 51 (R7D)

Als get.: bnr. 39 (R7D), bnr. 42 (R7D), bnr. 45 (R7K), bnr. 46 (R7D), bnr. 50 (R7)  
Gesp.: bnr. 43 (R7), bnr. 43 (R7D), bnr. 44 (R7K), bnr. 47 (R7D), bnr. 48 (R7), bnr. 51 (R7D)

Als get.: bnr. 45 (R7K)  
Gesp.: bnr. 44 (R7K)

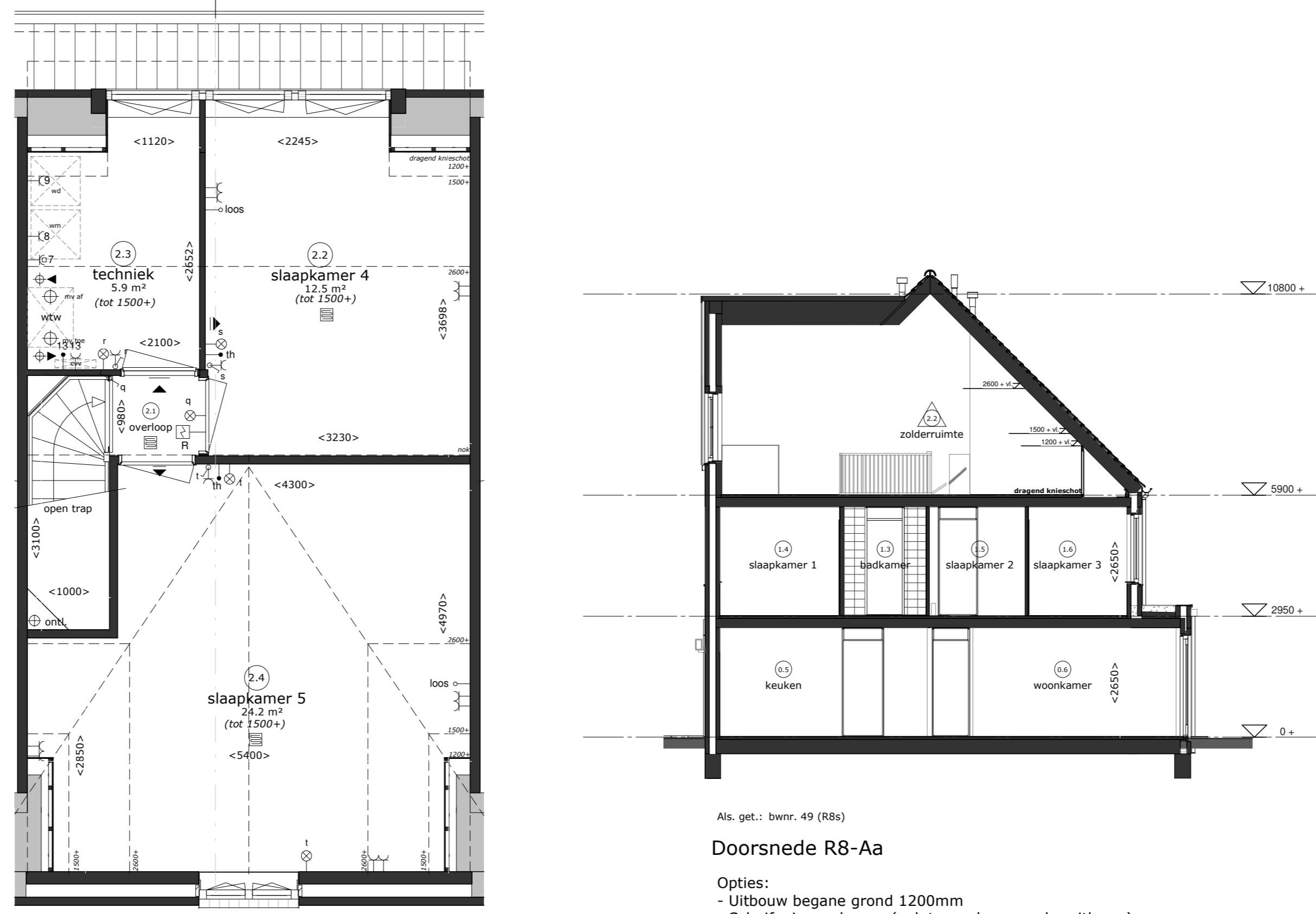
Als get.: bnr. 45 (R7K)  
Gesp.: bnr. 44 (R7K)

Gesp.: bnr. 41 (R8), bnr. 49 (R8)



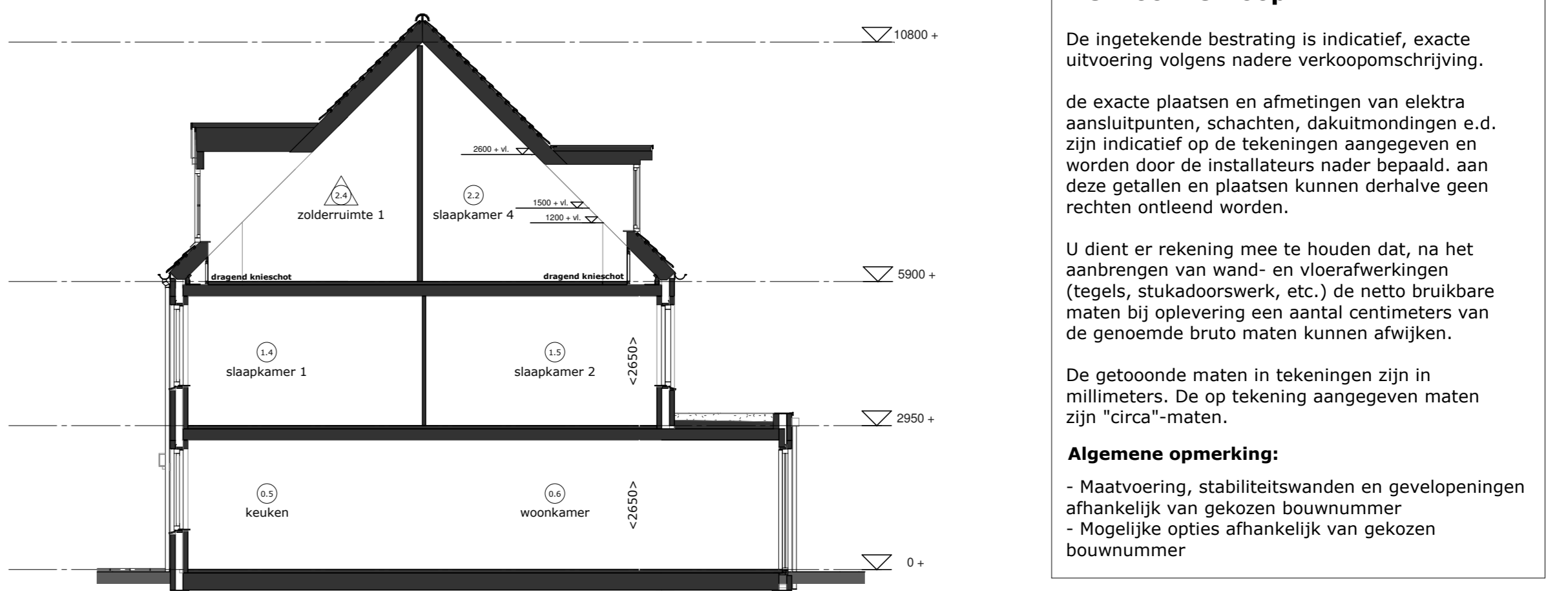
**Doorsnede R7-Aa**  
Bnr. 50 en principe voor overige bouwnummers

Opties:  
- Uitbouw begane grond 1200mm  
- Schuifpui woonkamer (ook toepasbaar zonder uitbouw)  
- Twee kamer indeling 2e verdieping  
- Dakraam 94 x 140 cm in achtergevel  
- Dakraam 94 x 140 cm in voorgevel\*  
\* niet mogelijk voor bouwnummer 42, 43, 46, 47 & 51



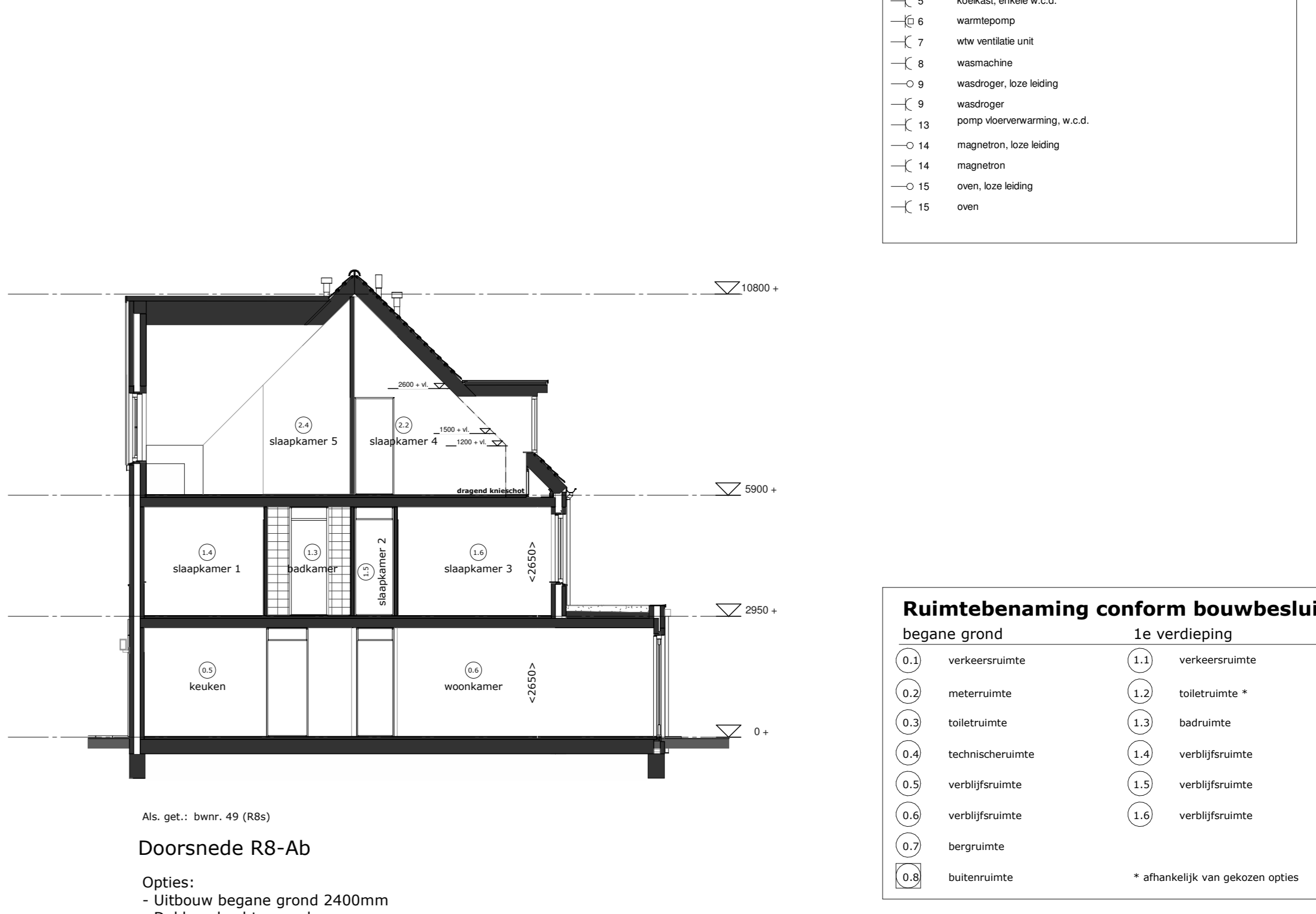
**Doorsnede R8-Ab**  
Bnr. 50 en principe voor overige bouwnummers

Opties:  
- Uitbouw begane grond 2400mm  
- Drie kamer indeling 2e verdieping  
- Dakkapel achtergevel  
- Dakkapel voorgevel\*  
\* standaard voor bouwnummer 42, 43, 46, 47 & 51



**Doorsnede R7-Ab**  
Bnr. 50 en principe voor overige bouwnummers

Opties:  
- Uitbouw begane grond 2400mm  
- Drie kamer indeling 2e verdieping  
- Dakkapel achtergevel  
- Dakkapel voorgevel\*  
\* standaard voor bouwnummer 42, 43, 46, 47 & 51



**Doorsnede R8-Ab**  
Bnr. 50 en principe voor overige bouwnummers

Opties:  
- Uitbouw begane grond 2400mm  
- Drie kamer indeling 2e verdieping  
- Dakkapel achtergevel  
- Dakkapel voorgevel\*  
\* standaard voor bouwnummer 42, 43, 46, 47 & 51

### Renvooi verkoop

De ingetekende bestrating is indicatief, exacte uitvoering volgens nadere verkoopomschrijving.

De exacte plaatsen en afmetingen van elektrika aansluitpunten, schachten, dakuitmondingen e.d. zijn indicatief op de tekeningen aangegeven en worden door de installateurs nader bepaald, aan deze getallen en plaatsen kunnen derhalve geen rechten ontleend worden.

U dient er rekening mee te houden dat, na het aanbrengen van wand- en vloerafwerkingen (tegels, stukadoorswerk, etc.) de netto bruikbare maten bij oplevering een aantal centimeters van de genoemde bruto maten kunnen afwijken.

De getoonde maten in tekeningen zijn in millimeters. De op tekening aangegeven maten zijn "circa"-maten.

**Algemene opmerking:**  
- Maatvoering, stabiliteitswanden en gevelopeningen afhankelijk van de gekozen bouwnummer  
- Mogelijke opties afhankelijk van gekozen bouwnummer

### Renvooi Installaties keuken

• Elektrische installatie conform voorschriften NEN 1010  
• Niet-ontworpen installatie conform NEN 2555 (ook ketting gekoppeld indien van toepassing, uitvoering maten in de paragraaf)

1	elektrisch kooktoestel, loze leiding
2	elektrisch kooktoestel, penek
3	wasbak, loze leiding
4	wasbak, loze leiding
5	boiler, loze leiding
6	afzuigkap
7	loekast, enkele w.c.d.
8	warmtepomp
9	whv ventilatie unit
10	wasdroger
11	wasdroger, loze leiding
12	wasdroger, loze leiding
13	magazijn, loze leiding
14	magazijn, loze leiding
15	oven, loze leiding
16	oven

### Ruimtenaming conform bouwbesluit

begane grond	1e verdieping	2e verdieping
0.1	1.1	2.1
0.2	1.2	2.2
0.3	1.3	2.3
0.4	1.4	2.4
0.5	1.5	2.5
0.6	1.6	2.6
0.7	1.7	2.7
0.8	1.8	2.8

**Ruimtenaming conform bouwbesluit**

1e verdieping

2e verdieping

\* afhankelijk van gekozen opties

Algemene opmerkingen:  
- Maatvoering en gevelopeningen afhankelijk van gekozen bouwnummer  
- Mogelijke opties afhankelijk van gekozen bouwnummer

## Waddinxveen Park Triangel deelplan Vogelrijk fase 1



rijwoningen type "Rietgans" (R)  
Opties type "Rietgans" (R)